

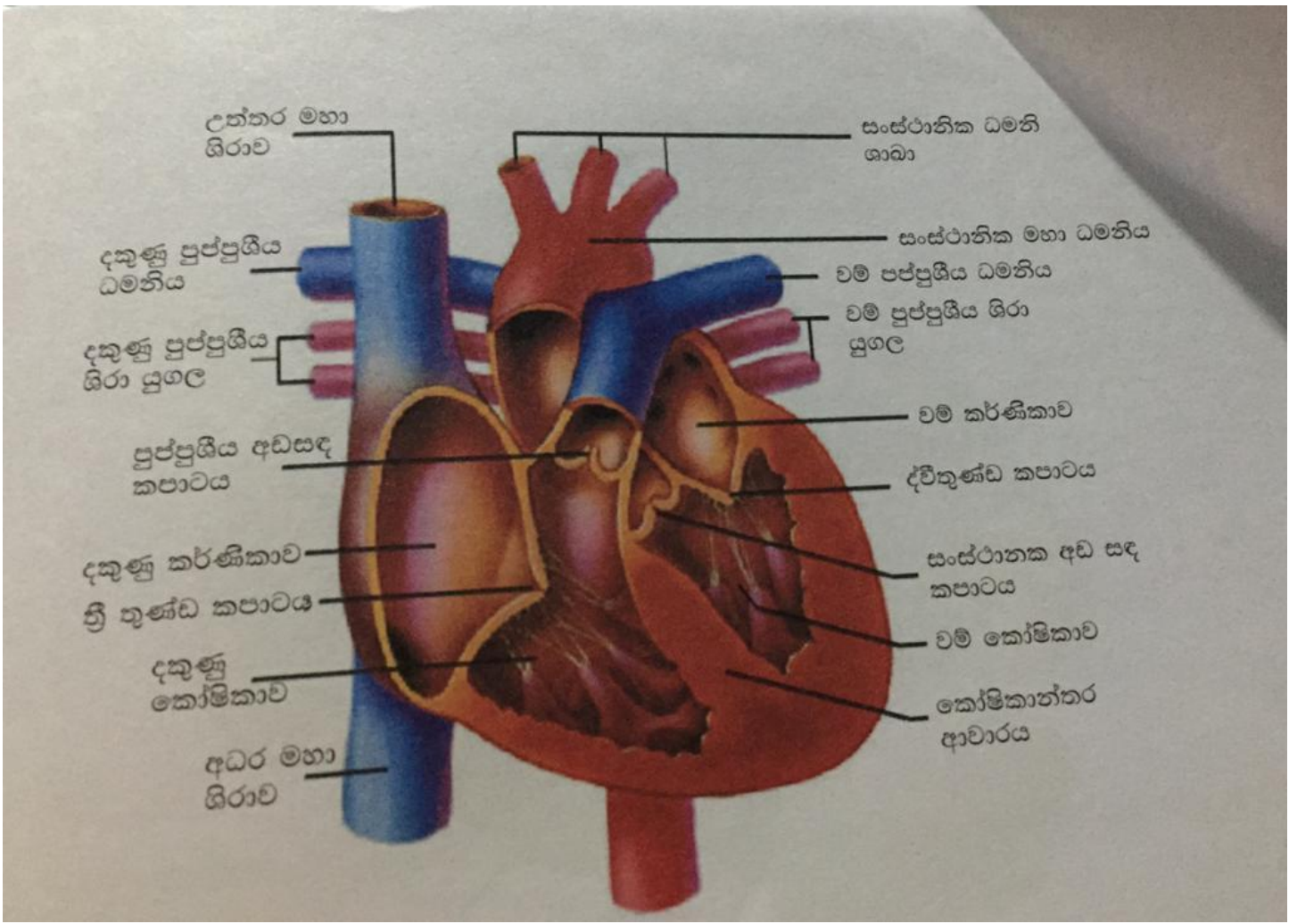
9 ශ්‍රේණිය - විදුහල්.

පාඨම (6) මානව රැබ්බ් සංසරණ චක්‍රවේදය

* ඔබේ පෙළභෞතෙහි චිත්‍ර අංක 72/73/74 හොඳින් අධ්‍යයනය කරන්න.

* ස්වයං පුහුණු වීඩියෝව හා රූප සටහන් ද හොඳින් අධ්‍යයනය කරන්න.

* කායවේ පත්‍රිකාවට චිලිතුරා සපයන්න.



- (e) හෘදයේ පහළ කුටීර දෙක
- (f) හෘදයට පෝෂණය හා ඔක්සිජන් සපයන රුධිර නාල
.....
- (g) හෘදයෙන් ඉවතට රුධිරය ගෙන යන නාල
.....
- (h) හෘදය වෙතට රුධිරය ගෙන යන නාල
.....
- (i) පෙනහළු වෙතින් ඉවතට රුධිරය ගෙන එන නාල
.....
- (j) පෙනහළු වෙතට රුධිරය ගෙන එන නාල
.....
- (k) එක සෙල ස්තරයක සනකම සහිත ඉතා කුඩා රුධිර නාල
.....

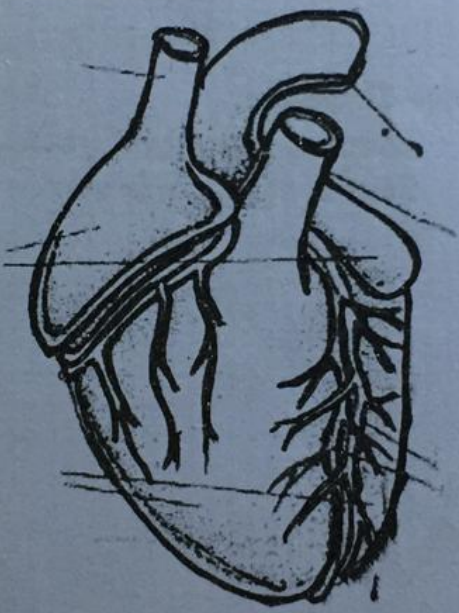
වැඩ පත්‍රිකාව - 01

1) (A) දී ඇති වචන යොදා හිස්තැන් පුරවන්න.

(a) කුලින් රුධිරය පොම්ප කරන අවයවය (b) යි.
 රුධිරය ගෙන යන නාල (c) වාහිනී ලෙස හැඳින්වේ. හෘදය (d)
 වලින් සෑදී ඇත. හෘදයේ කාර්යය ශරීරය පුරාම රුධිරය
 නොකඩවා (e) කිරීමයි.

(හෘදය, පොම්ප, හෘද ජේෂ්, රුධිර, වාහිනී, රුධිර)

(B) මිනිස් හෘදයක බාහිර පෙනුම පහත රූපයෙන් දැක්වේ.



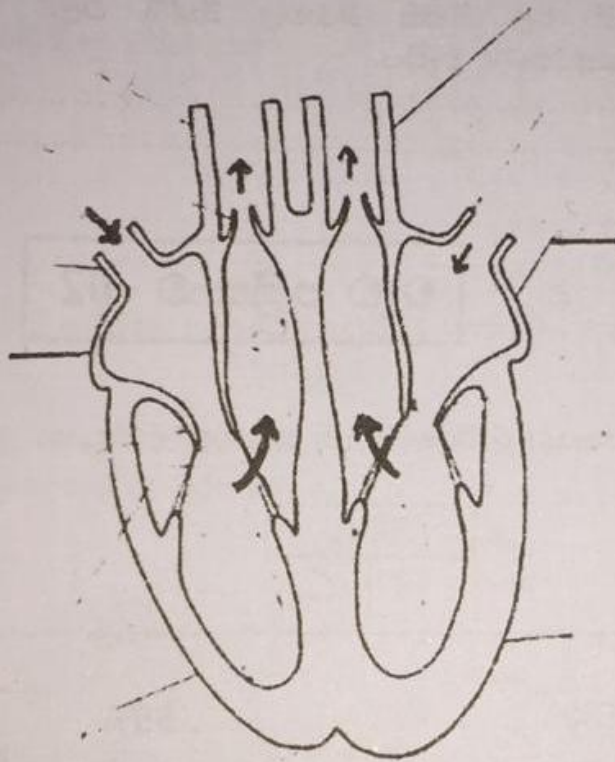
- (i) (a) එම රූපයෙහි වම් කර්ණිකාව හා කෝෂිකාවන්, දකුණු කර්ණිකාව හා කෝෂිකාවන් ඊතල යොදා පෙන්නන්න.
- (b) හෘදයට රුධිරය සැපයෙන කිරීටක ධමනි ඊතලයක් යොදා නම් කරන්න.

(ii) පහත දැක්වෙන ඒවා නම් කරන්න:

- (a) හෘදය සහ රුධිර වාහිනී අයත් වන පද්ධතිය.

- (b) එම පද්ධතියේ ප්‍රධාන ව්‍යුහය
- (c) රුධිරය ගෙන යන නාල
- (d) හෘදයේ ඉහල කුටීර දෙක

2) හෘදයේ රුපීය ව්‍යුහයක් පහත දැක්වේ.

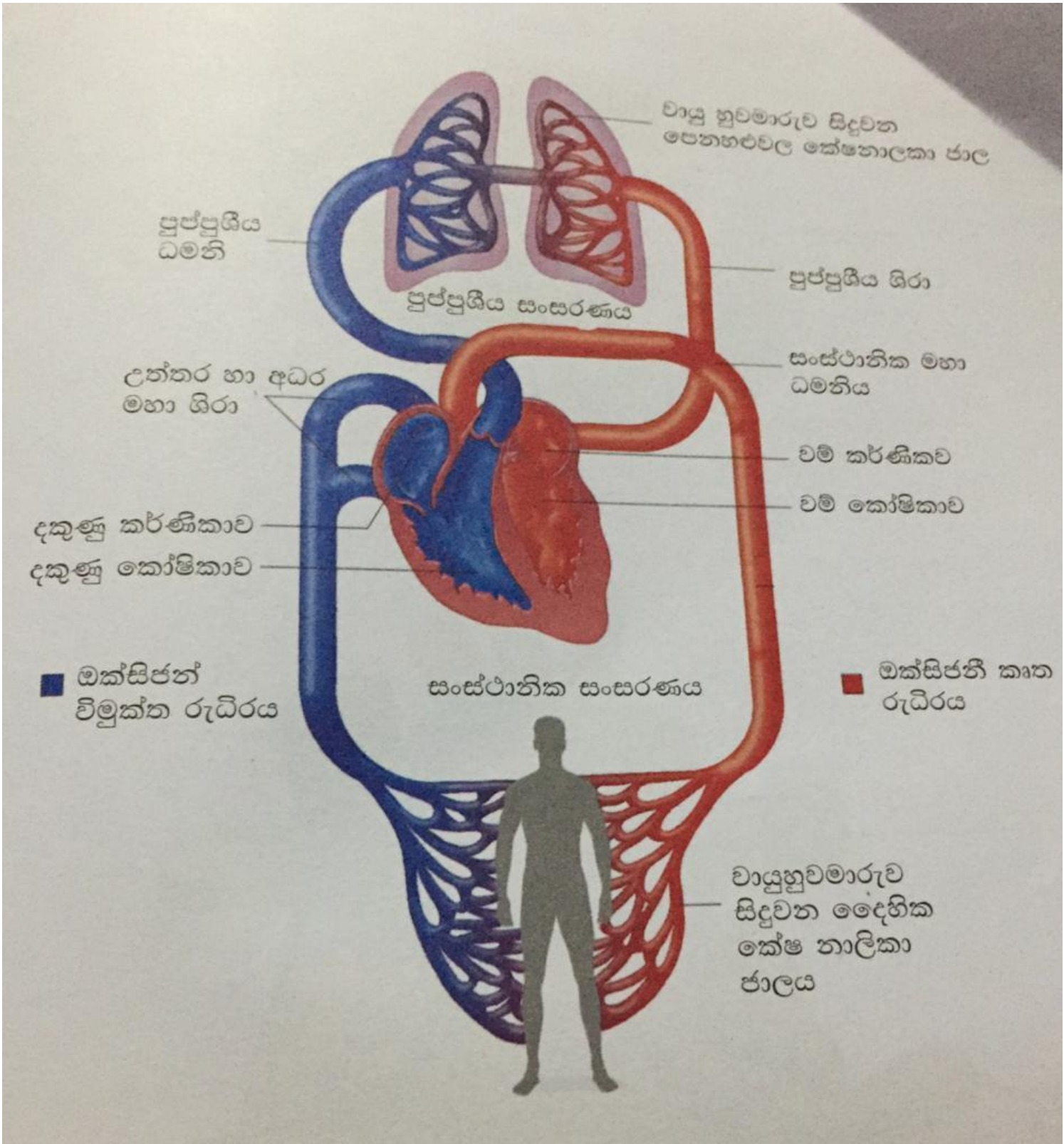


(i) පහත දැක්වෙන විස්තරයට අයත් වන අකුර, රූපයෙහි ගැලපෙන ස්ථානයට යොදා නම් කරන්න.

- (A) උත්තර මහා ශිරාව හෘදයට විවෘත වන කර්ණිකාව
- (B) අනෙක් කෝශිකාවට වඩා ගණකම අඩු බිත්ති සහිත කෝශිකාව
- (C) වාඩාත්ම ගණකම ජේශි සහිත කෝශිකාව
- (D) පුප්පුශීය ශිරාව විවෘත වන කර්ණිකාව
- (E) හෘදයෙන් ඉවතට රුධිරය ගෙන යන ප්‍රධාන නාලය
- (F) ශරීරයේ පහල කොටසේ සිට රුධිරය ගෙන එන ප්‍රධාන වාහිනිය

(ii) A සිට F දක්වා නම් කරන්න

- | | |
|-----------|-----------|
| (A) | (D) |
| (B) | (E) |
| (C) | (F) |



- ii) මේවා නම් කරන්න.
- (a) රුධිරය ආපසු ගැලීම වැලැක්වීමට උපකාර වන ව්‍යුහයන්.....
 - (b) වැඩි ඔක්සිජන් සාන්ද්‍රණයක් සහිත එකම ශිරාව
 - (c) අඩු ඔක්සිජන් සාන්ද්‍රණයක් සහිත එකම ධමනිය
 - (d) දකුණු කර්ණිකාව හා කෝශිකාව අතර ඇති කපාටය
 - (e) වම් කර්ණිකාව හා කෝශිකාව අතර ඇති කපාටය
 - (f) පුප්පුශීය ශිරාව හා සංස්ථානික ධමනිය ආරම්භයේ ඇති කපාට
 - (g) ශිරා විවෘත වන, හෘදයේ ඇති කුටීර
 - (h) ධමනි වලට විවෘත වන, හෘදයේ ඇති කුටීර

පැහැදිලි කරන්න;

- (a) ශිරා වල හෘදය දෙසට විවෘත වූ කපාට පිහිටයි.
.....
.....
- (b) කේශනාලිකා වල ඉතා සිහින් බිත්ති සහිතය
.....
.....
- (c) ධමනි වල බිත්ති ශිරාවල බිත්ති වලට වඩා ගණකම වන අතර ප්‍රත්‍යස්ථතාවද වැඩිය.
.....
.....